

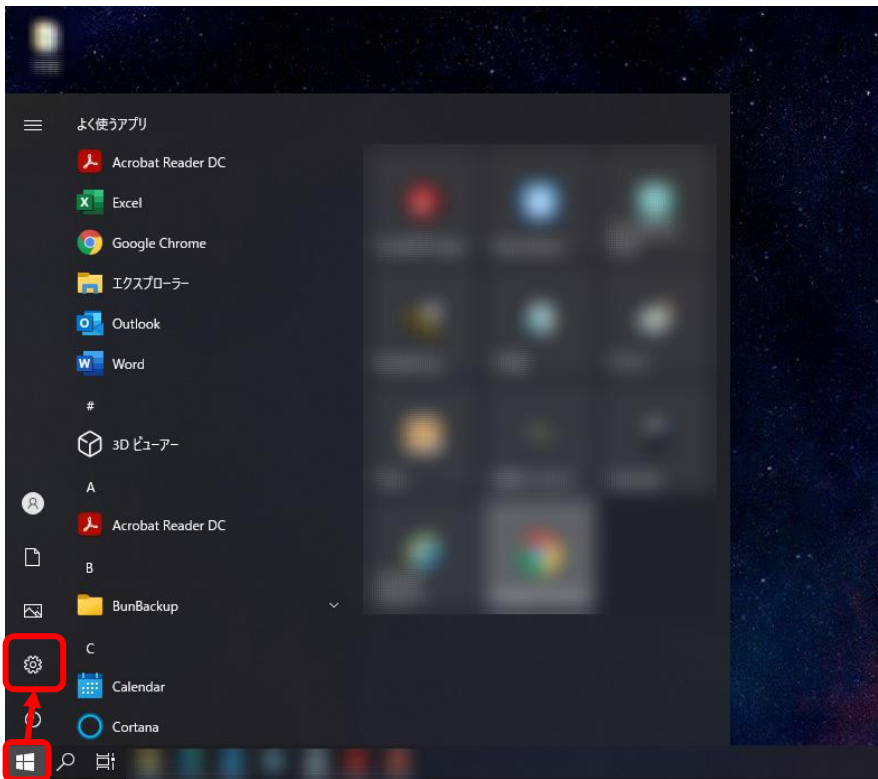


Windows10でスキャナが使えなくなってしまった場合の設定確認方法

1.パスワード保護共有の無効化

1.Windowsスタートボタン  をクリックし、設定  をクリックしてください。



2.「ネットワークとインターネット」をクリックしてください。



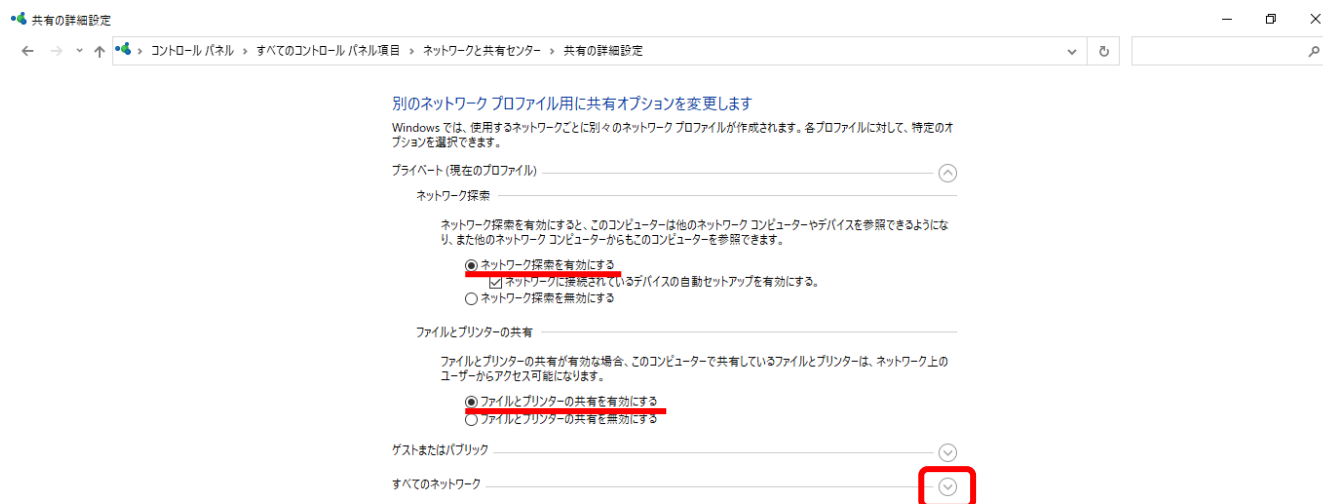
3. ネットワークの詳細設定にあります「ネットワークと共有センター」をクリックしてください。



4. 「共有の詳細設定の変更」をクリックしてください。



5. 「ネットワーク探索」と「ファイルとプリンターの共有」が有効になっているか確認します。
「無効」になっている場合は「有効」に変更し、「変更の保存」をクリックしてください。
上記確認・変更したら最下段にある「すべてのネットワーク」の（V）をクリックしてください。



変更の保存 キャンセル

「有効」に変更した場合はこちらをクリック

6. 「パスワード保護共有」の設定を確認します。
「有効」の場合は「無効」に変更し、「変更の保存」をクリックしてください。




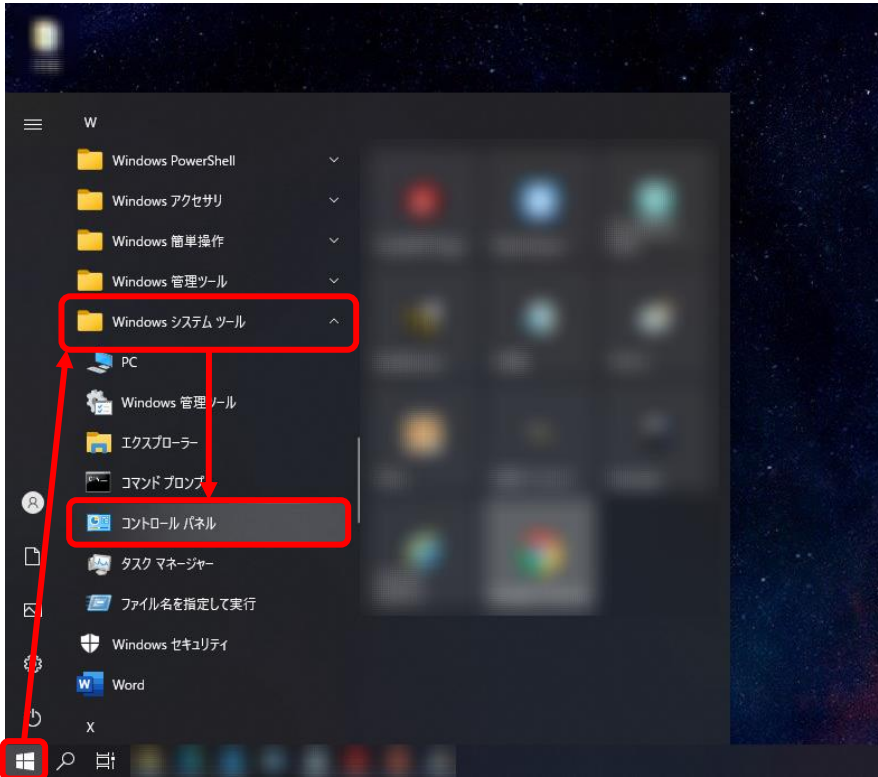
変更の保存 キャンセル

「無効」に変更した場合はこちらをクリック

以上でスキャン出来るかご確認ください。
出来ない場合は次ページの追加設定を手順に沿って行ってください。

2.SMB1.0/CIFSファイル共有のサポート機能有効化

- 1.Windowsスタートボタン  をクリックし、一覧から「Windowsシステムツール」をクリックしてください。
展開した一覧から「コントロールパネル」をクリックしてください。



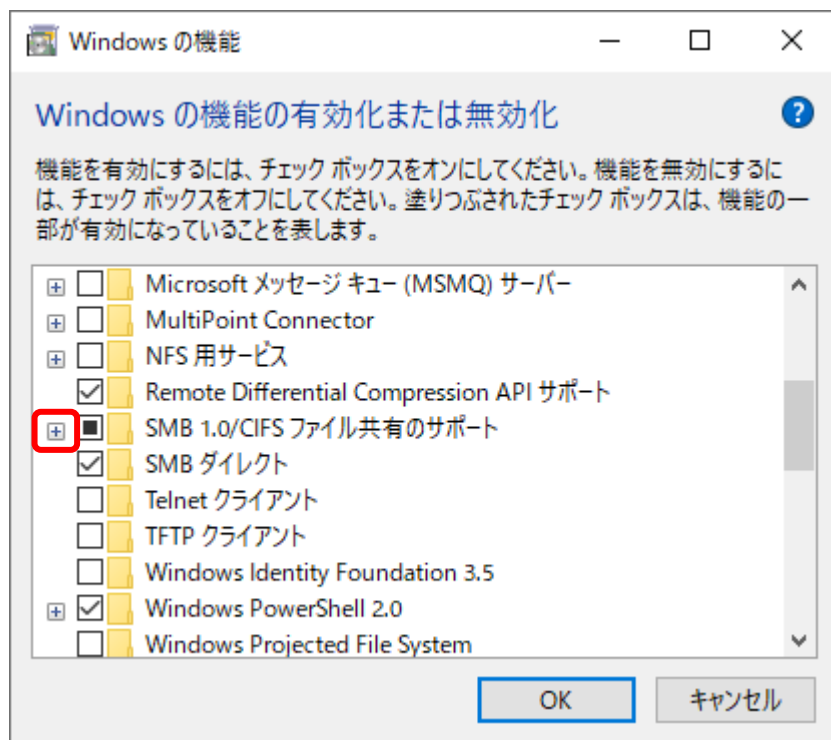
2. 「プログラム」をクリックしてください。



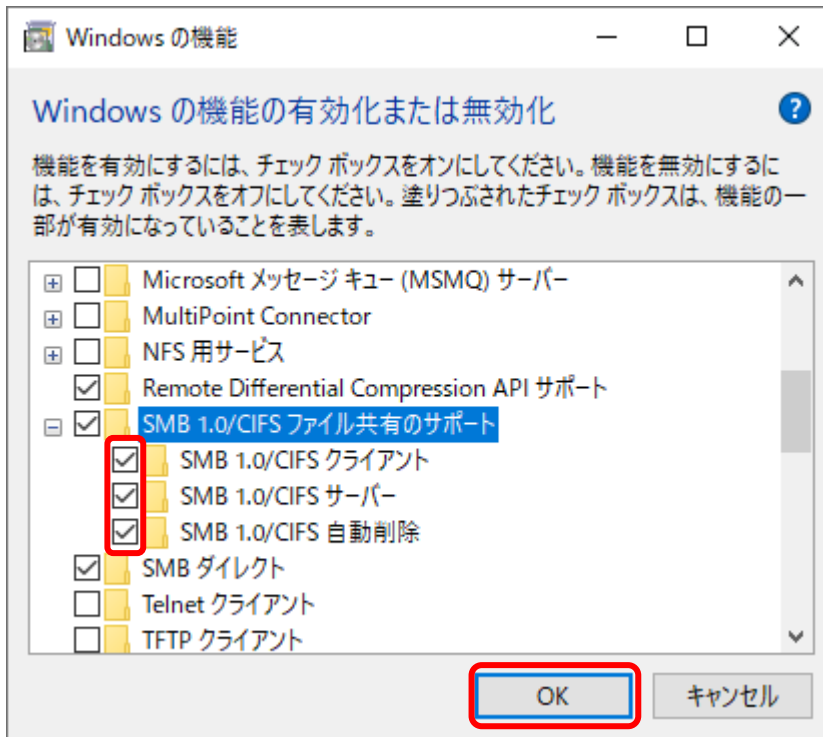
3. 「Windowsの機能の有効化または無効化」をクリックしてください。



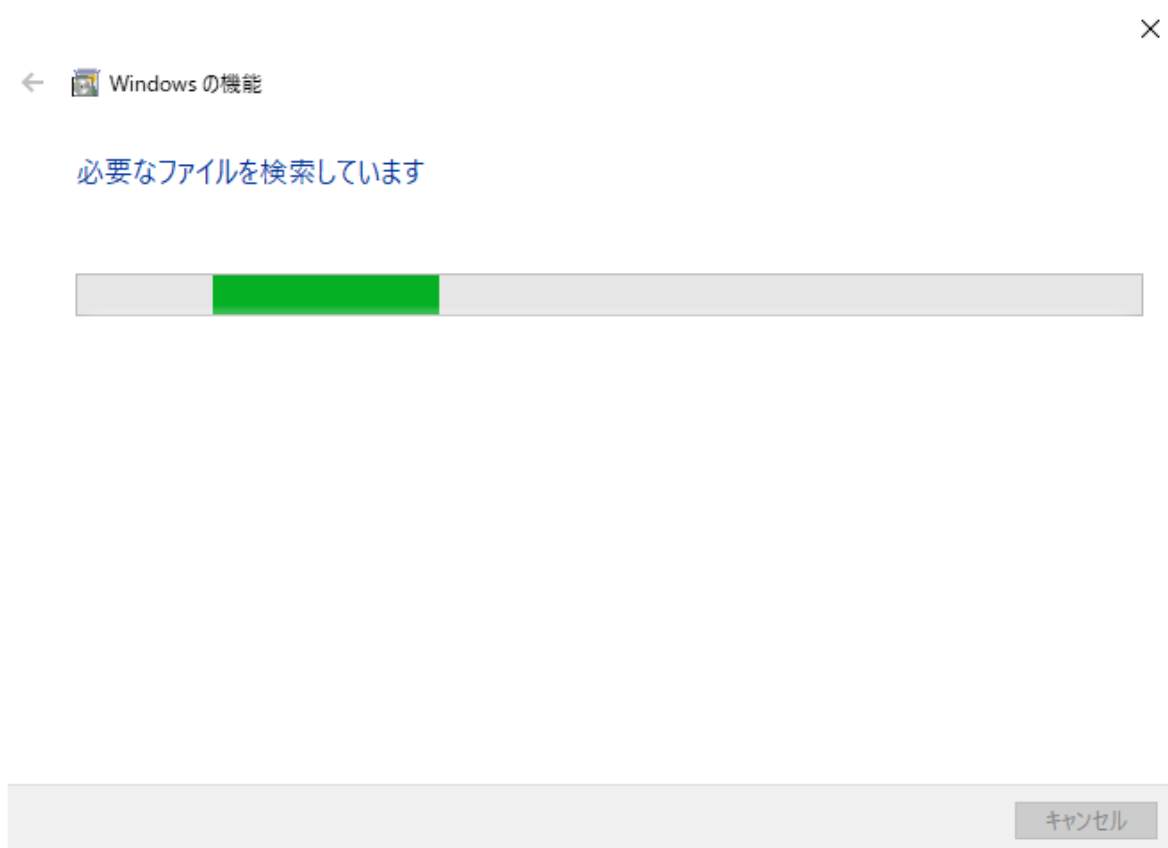
4. 「Windowsの機能」画面が開きますので、「SMB1.0/CIFSファイル共有のサポート」の左側にあります[+]をクリックしてください。



5. 展開した項目全てにチェックを入れて「OK」をクリックしてください。



6. Windows構成が進みますのでそのままお待ち下さい。



7.変更完了のメッセージが表示されます。

「今すぐ再起動」をクリックし、パソコンを再起動してください。

×

←  Windows の機能

必要な変更が完了しました。

必要な変更のインストールを完了するには、PC を再起動する必要があります。

今すぐ再起動(N)

再起動しない

以上でスキャン出来るかご確認ください。

エラーが発生する場合は弊社サービス担当による確認が必要なため、お手数ですがご連絡
くださいますようお願い申し上げます。

株式会社システムコピー販売

連絡先 0120-916-903 (フリーダイヤル)

携帯からは 029-828-7811