

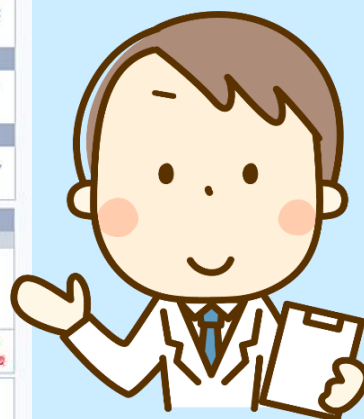
PCサポートご契約の皆様

今までのPCサポートは
お客様の問い合わせを
受けてからの対応でした。



新体制

新体制ではお客様のネットワーク状態をWeb管理し、
品質向上のアドバイスを定期的に行います。



エントリープラン (年払い)	内容	PCに関するトラブル解決 トラブル発生時のリモート操作又は訪問作業
	料金	1台あたり 月額 1,500円 (年18,000円)
	対象台数	1台 or 2台
ベーシックプラン (月払い)	内容	エントリープラン+オフィスカルテ導入による ネットワーク状態の管理、定期的なご報告
	料金	1~3台まで 月額 5,000円 追加1台あたり 月額 1,000円
	対象台数	1台~
アドバンスプラン (月払い)	内容	ベーシックプラン+ZC1000導入で外部からの アクセスや拠点間VPN接続可能
	料金	1~3台まで 月額 7,000円 追加1台あたり 月額 1,000円
	対象台数	1台~

※現在2台までご加入頂いているお客様は、エントリープランかその他のプランを選択できます。

IT機器の健康管理



オフィスカルテ

オフィスPC健康診断レポート 2017年03月06日 ~ 2017年03月12日
健康状態を三段階で色分け: 危険 注意 正常

PC個別診断情報 (1/2)

PC名: OSP1204-PC	ユーザ名: ---	PC名: SERVER2	ユーザ名: ---
OS: Windows7 HDD温度: 44°C HDD空き容量: 71.5% CPU温度: 40°C	OS: Microsoft Windows Server 2012 R2 Standard (64-bit) HDD温度: 0°C HDD空き容量: 50.9% CPU温度: 33°C	OS: Windows7 HDD温度: 42°C HDD空き容量: 85.4% CPU温度: 50°C	OS: Windows10 HDD温度: 41°C HDD空き容量: 79.5% CPU温度: 50°C

総合診断レポート

総合診断チャート

データ保全 UTM

ランク判定: C 50 point

お客様のオフィス環境では、情報管理上の重大な弱点がいくつか存在します。原因を調査し対策を講じましょう。

ネットワークに接続されている全てのIP機器をWeb上で一元管理します。

オフィス機器の情報を分析し、健康状態をレポートにまとめます。

ネットワーク障害や異常の兆候を事前に掴むことができます。

外出先や自宅から簡単リモートアクセス

外出先からインターネット経由でセキュアにアクセス

リモートアクセスは同時10接続まで可能

拠点間VPN接続可能 (最大20対地)



ルータ自動設定	スループット 1Gbps	IPsec性能 800Mbps
NAT 16,384セッション	拠点間VPN接続 最大20対地	10/100/1000T 4ポート
IDS (侵入検知)	SPI	ステルス

オフィスカルテ対応
VPNルーター

ZC1000